

STEINBERG



CREATING GOOD DESIGN

20 YEARS OF DESIGN EXCELLENCE

Seit über zwei Jahrzehnten steht Steinberg für erstklassige Qualität und zeitlose Ästhetik. Jedes unserer Produkte verkörpert das Streben nach Perfektion - deshalb setzen wir auf sorgfältig ausgewählte Materialien, innovative Technologien und präzise Handwerkskunst, um Produkte von hervorragender Qualität zu schaffen. Unsere Designs stehen im Einklang mit zeitloser Eleganz und modernem Stil.

For over two decades, Steinberg has been synonymous with top-quality and timeless aesthetics. Each of our products embodies the pursuit of perfection - that's why we rely on carefully selected materials, innovative technologies, and precise craftsmanship to create products of outstanding quality. Our designs harmonize timeless elegance with modern style.



MARCUS LÖHNERT & JOHANNES LÖHNERT

Im Jahr 2002 gründete Marcus Löhnert die Marke Steinberg in Düsseldorf. Sein Bruder Johannes Löhnert, von Anfang an im Unternehmen tätig, trat 2022 der Geschäftsführung des Familienunternehmens bei und entwickelt das Produktportfolio seitdem stetig weiter.

In 2002, Marcus Löhnert founded the brand Steinberg in Düsseldorf. His brother Johannes Löhnert, who has been with the company since the beginning, joined the management team of the family business in 2022 and has been continuously developing the product portfolio since then.

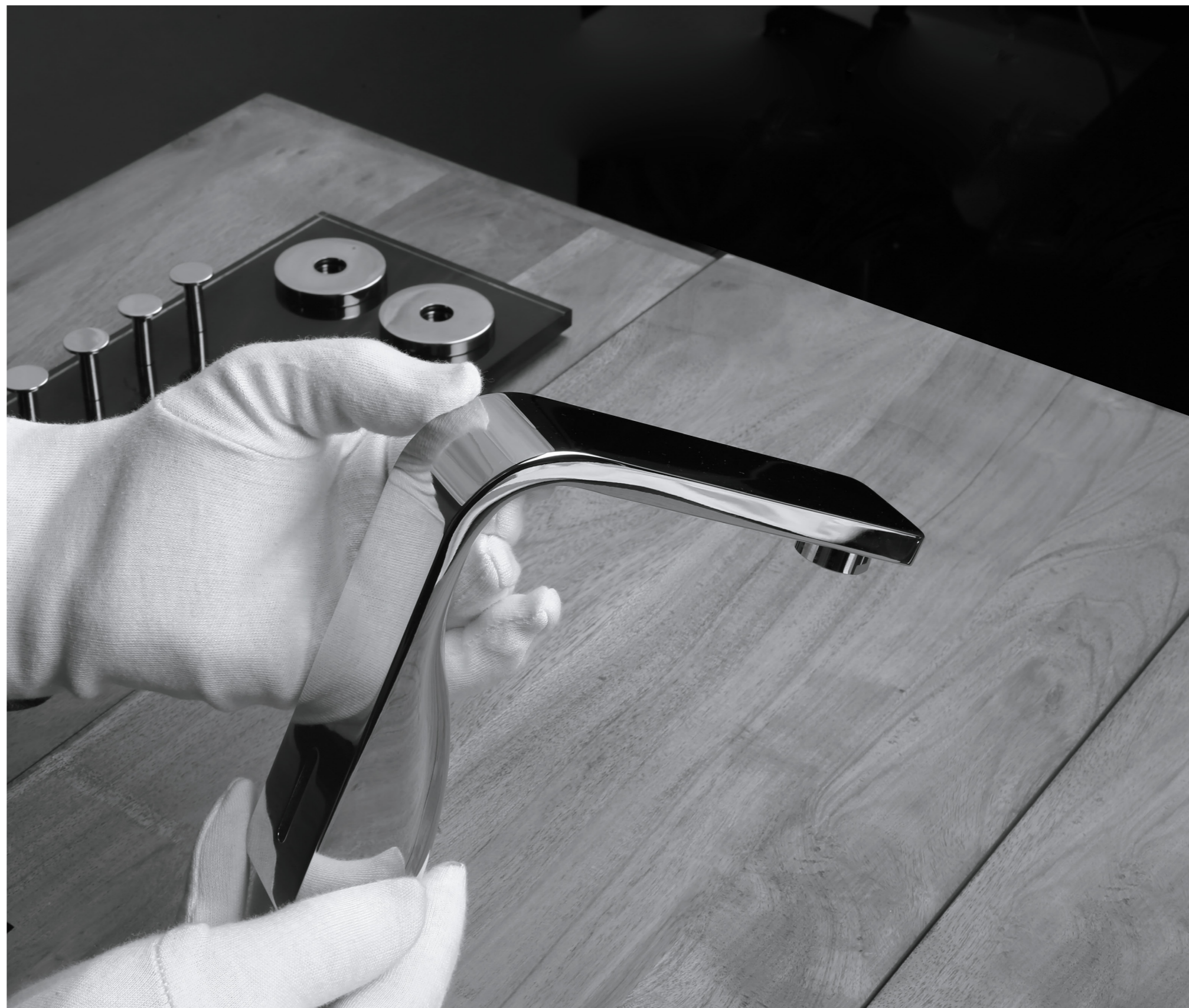


Johannes Löhnert & Marcus Löhnert

PERFECTION IN FINE MATERIALS

Die Auswahl der Materialien ist ein wesentlicher Wert, der die Grundlage für die hohen Standards unserer Produkte bildet.

The selection of materials is a fundamental value that forms the basis for the high standards of our products.



CRAFTED INDIVIDUALITY BY STEINBERG



Steinberg-Produkte sind Ausdruck persönlicher Individualität im gesamten Wohnraum. Sie ermöglichen es, den eigenen Stil in jedem Bereich zu verwirklichen.

Steinberg products are an expression of personal individuality in the entire living space. They make it possible to realize your own style in every area.

LIVING STYLISH DESIGN

Unsere Designs ergänzen gekonnt bestehende Design-Klassiker und verleihen dem Raum eine moderne und stilvolle Atmosphäre.

Our designs skillfully complement existing design classics, lending a modern and stylish atmosphere to the space.



FUSION OF FORM AND FUNCTION

Armaturen von Steinberg sind ein echtes Statement und setzen mit klaren Linien und hochwertiger Verarbeitung auch in der Küche gekonnt optische Akzente.

The faucets by Steinberg make a true statement, effortlessly adding visual accents in the kitchen with their clear lines and high-quality craftsmanship.



PASSION FOR AWARD WINNING DESIGNS

Jochen Schmiedem lässt in seinen Entwürfen Ästhetik und Funktionalität harmonisch verschmelzen. Seine preisgekrönten Kreationen zeugen nicht nur von seinem außergewöhnlichen Gestaltungstalent, sondern auch von seinem tiefen Verständnis für Formen und Materialien.

Jochen Schmiedem's designs harmoniously combine aesthetics and functionality blend harmoniously in his designs. His award-winning creations bear witness not only to his exceptional design talent, but also to his deep understanding of shapes and materials.



Jochen Schmiedem
Designer

TIMELESS ALLURE, CRAFTED BY SCHMIDDEM

Die Serie 260 spiegelt in jedem Detail die Vision von Wertigkeit und Schönheit wider. Mit renommierten Designpreisen ausgezeichnet, gehört sie seit über 10 Jahren zu unseren Bestsellern.

The Series 260 reflects in every detail the vision of quality and beauty. Awarded with prestigious design prizes, it has been one of our bestsellers for over 10 years.





280 1700 S Waschtisch-Einhebelmischer in Matt Black | Single lever basin mixer in Matt Black
489 7010 34 Aufsatzwaschtisch in Rubin | Countertop washbasin in Rubin

CELEBRATING PURITY AND CLARITY

Die Serie 280 vereint Gegensätze auf das Schönste. Der runde Korpus verjüngt sich zu einem abgeflachten, eleganten Bogen mit Ecken und Kanten.

The 280 series combines contrasts in the most beautiful way. The rounded body tapers into a flattened, elegant arch with edges and corners.



280 1814 3 RG Waschtisch-Wand-Einhebelmischer in Rose Gold | Wall mounted single lever basin mixer in Rose Gold



260 1700 1 S Waschtisch-Einhebelmischer in Matt Black | Single lever basin mixer in Matt Black
489 6010 32 Aufsatzwaschtisch in Forest | Countertop washbasin in Forest

Mit den Design-Serien 260 und 230 repräsentiert Steinberg eine perfekte Symbiose aus Eleganz und Funktionalität. „Beide Serien zelebrieren die Reinheit und Klarheit des Wassers und demonstrieren in ihrer Verbindung schlichtes Understatement auf höchstem Niveau!“ by Jochen Schmiedem.

With the design series 260 and 230, Steinberg represents a perfect symbiosis of elegance and functionality.“ Both series celebrate the purity and clarity of water, demonstrating simple understatement at the highest level in their combination!“ by Jochen Schmiedem.



230 1010 Waschtisch-Einhebelmischer in Chrom | Single lever basin mixer in Chrome

THE PUREST AESTHETICS

In den 1960er und 1970er Jahren, als der Wunsch nach Innovation und Fortschritt in der Gestaltung stark war, wurde Acrylglas in ikonischen Designstücken verwendet, welche die Ästhetik der Zeit verkörperten. Steinberg interpretiert diesen Gedanken durch das innovative Material Polyresin neu.

In the 1960s and 1970s, when the desire for innovation and progress in design was strong, acrylic glass was used in iconic design pieces that embodied the aesthetics of the time. Steinberg reinterprets this idea through the innovative material Polyresin.



MARON

Polyresin definiert sich durch seine einzigartige Kombination aus Transparenz und Farbe. Strahlender Glanz und Farbbrillanz zeichnen das innovative Material aus.

Polyresin is defined by its unique combination of transparency and color. Radiant shine and color brilliance characterize this innovative material.



A FUSION OF TRANSPARENCY AND COLOR BRILLIANCE



260 1700 1 S Waschtisch-Einhebelmischer in Matt Black | Single lever basin mixer in Matt Black
489 6010 33 Aufsatzwaschtisch in Maron | Countertop washbasin in Maron

Polyresin ermöglicht Entwürfe, bei denen die Farben besonders intensiv wirken. Die Farbe Braun, die derzeit ein Comeback erlebt, zeigt in Kombination mit diesem Material eine starke Präsenz im modernen Interieur-Design.

Polyresin enables designs where colors appear particularly intense. The color brown, currently experiencing a comeback, exhibits a strong presence in modern interior design when combined with this material.

CRAFTED TO PERFECTION: THE IMPECCABLE FINISH

Unsere Produkte der Polyresin-Collection durchlaufen eine sorgfältige Abfolge von mehreren Schleif- und Polierprozessen. Diese präzise Bearbeitung führt zu einer brillant gearbeiteten Oberfläche, die nicht nur die Farbintensität betont, sondern auch den Glanzeffekt verstärkt.

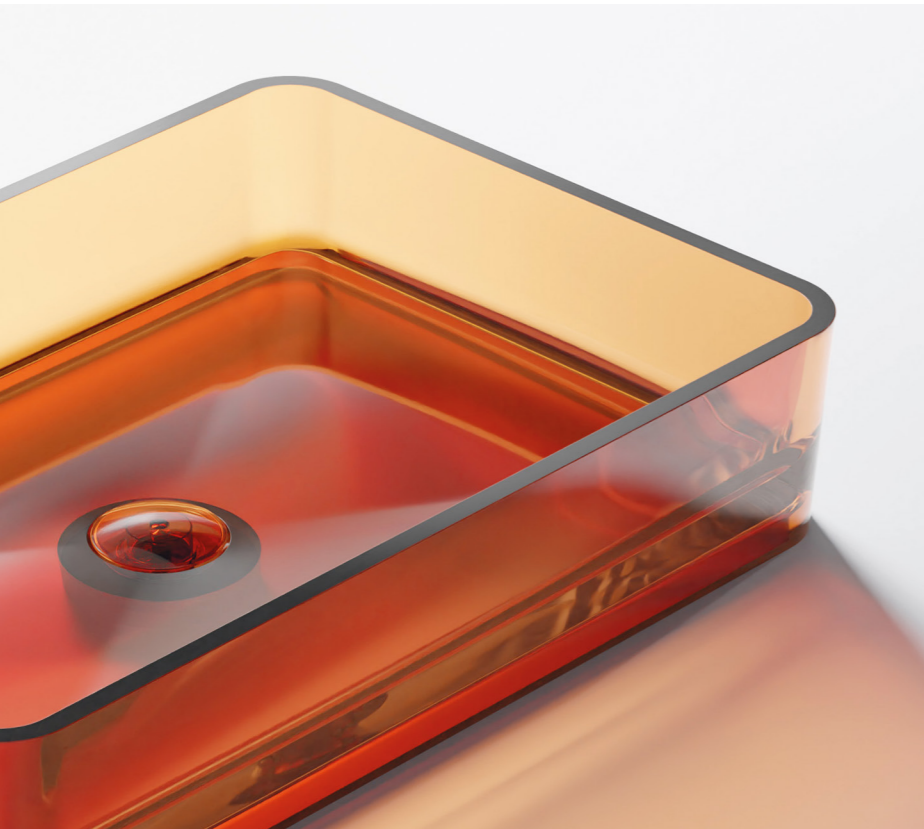
Our Polyresin Collection products undergo a meticulous sequence of multiple sanding and polishing processes. This precise treatment results in a brilliantly crafted surface that not only emphasizes color intensity but also enhances the glossy effect.



AMBER

Die orangefarbenen Nuancen von Amber verbinden Farbigkeit und Transparenz auf eine eindrucksvolle Weise. Wie keine andere Farbe durchdringt ihr warmes Licht das Material.

The orange hues of Amber combine colorfulness and transparency in an impressive manner. Like no other color, its warm light permeates the material.



489 7010 31 Aufsatzwaschtisch in Amber | Countertop washbasin in Amber



100 1814 E W Vollelektronische Wand-Waschtisch-Armatur in Matt White | Full electronic wall mounted basin mixer in Matt white
489 6010 31 Aufsatzwaschtisch in Amber | Countertop washbasin in Amber



100 1162 W Freistehende Wannen-Armatur in Matt White | Free-standing bath mixer in Matt White
489 8010 31 Freistehende Badewanne in Amber | Free-standing bath tub in Amber

BLENDING FORM AND FUNCTION WITH STYLE



432 7100 31 Hocker in Amber | Stool in Amber

Die Formgebungen der Polyresin-Collection sind geprägt von purem Understatement, um die Farbintensität zu betonen. Das Ergebnis: Farbe und Design sind im Raum allgegenwärtig, ohne aufdringlich zu wirken.

The designs of the Polyresin Collection are characterized by pure understatement to emphasize the color intensity. The result: color and design are omnipresent in the room without being intrusive.



260 1700 1 RG Waschtisch-Einhebelmischer in Rose Gold | Single lever basin mixer in Rose Gold
489 6010 30 Aufsatzwaschtisch in Graphit | Countertop washbasin in Graphite

GRAPHITE



Die transparente Eleganz von Polyresin, in einem subtilen Farbton wie Graphit, eröffnet grenzenlose kreative Gestaltungsfreiheiten und schafft eine harmonische Verbindung zwischen ästhetischem Design und individuellem Ausdruck.

The transparent elegance of polyresin, in a subtle color like graphite, opens up limitless creative freedom and creates a harmonious connection between aesthetic design and individual expression.



489 7010 32 Aufsatzwaschtisch in Forest | Countertop washbasin in Forest

FOREST

In der Welt des Designs ist ein klares Grün ein faszinierendes Phänomen. Wir haben es für unsere Kollektion bewusst gewählt, denn es ist die außergewöhnliche Leuchtkraft dieser Farbe, die eine tiefe Anziehungskraft auslöst.

In the world of design, a clear green is a fascinating phenomenon. We deliberately chose it for our collection because it is the extraordinary luminosity of this color that evokes a deep allure.



432 7000 32 Hocker in Forest | Stool in Forest

FUSION OF DESIGN AND CULTURE



Elbphilharmonie Hamburg / Germany: Jedes Element, von der markanten Fassade bis hin zu den filigranen Details im Inneren, ist sorgfältig ausgewählt und harmonisiert perfekt miteinander. Die einzigartige Architektur und das kunstvolle Design vereinen sich zu einem Meisterwerk der schönen Künste, das die Besucher in eine Welt der Ästhetik und des kulturellen Reichtums entführt.

Elbphilharmonie Hamburg / Germany: Every element, from the striking facade to the intricate details inside, has been carefully chosen to perfectly harmonize with one another. Unique architecture and artistic design come together to create a masterpiece of fine arts, taking visitors to a world of aesthetics and cultural richness.

THE CONSTANT OF GOOD IDEAS

Daniela Wagner prägt seit über einem Jahrzehnt als Marketing Director maßgeblich das Markenbild von Steinberg. In enger Zusammenarbeit mit Art Director Jeffrey Preuß werden kreative Vision und strategische Ausrichtung vereint.

For over a decade, Daniela Wagner, as Marketing Director, has significantly shaped the brand image of Steinberg. In close collaboration with Art Director Jeffrey Preuß, creative vision and strategic orientation are merged.



Creative Partnership: Marketing Director Daniela Wagner & Art Director Jeffrey Preuß

A FRESH, NEW DESIGN

Das moderne Design der Serie 340 besticht durch seine konsequente Klarheit und schlanke Linienführung und verkörpert gleichzeitig Trendbewusstsein und die bewährte Designtradition von Steinberg. Die Armaturen präsentieren sich mit einem charakteristisch nach oben abgewinkelten Griff, der ihnen ein modernes und grafisch markantes Aussehen verleiht.

Consistent clarity and sleek lines characterize the modern design of Series 340, embodying both trend consciousness and Steinberg's proven design tradition. The faucets feature a distinctive upward angled handle, giving them a modern, strikingly graphic appearance.





340 1010 BG Waschtisch-Einhebelmischer in Brushed Gold | Single lever basin mixer in Brushed Gold

Die Serie 340 ist in drei etablierten Steinberg-Oberflächen erhältlich, die für ihre Ästhetik und Stilsicherheit bekannt sind: Matt Black, Brushed Gold und Chrom.

The 340 series is available in three established Steinberg surfaces known for their aesthetics and stylistic confidence and style: Matt Black, Brushed Gold and Chrome.



340 1814 3 S Waschtisch-Wand-Einhebelmischer in Matt Black | Wall mounted single lever basin mixer in Matt Black

ELEGANCE IN A MODERN INTERPRETATION



Die markante Grifführung der Armaturen in Matt Black wird durch das lebhafte Rubin der Polyresin-Collection kontrastiert. Es sind die Attribute unserer Designs, die Steinberg-Produkte so wandelbar machen.

The striking handles of the faucets in Matt Black are perfectly contrasted by the vibrant ruby of the Polyresin Collection. It's the timeless attributes of our designs that make Steinberg products so versatile.





489 7010 34 Aufsatzwaschtisch in Rubin | Countertop washbasin in Rubin

RUBIN

Rubin aus der Farbpalette der Polyresin-Collection verkörpert wie keine andere Farbe Kraft und Dynamik. Ihre tiefgreifende Intensität zieht den Betrachter unweigerlich in ihren Bann und verleiht den Waschtischen und Wannen eine einzigartige Aura.

Ruby from the color palette of the Polyresin Collection embodies strength and dynamism like no other color. Its profound intensity inevitably captivates the observer, lending the washbasins and tubs a unique aura.



489 6010 34 Aufsatzwaschtisch in Rubin | Countertop washbasin in Rubin



HIGH STANDARDS EVER SINCE

Unsere Produkte zeichnen sich durch eine hochwertige Verarbeitung aus. Maximale Sorgfalt und Präzision bilden die Basis unserer Qualitätssicherung.

Our products are characterized by high-quality craftsmanship. Maximum care and precision form the basis of our quality assurance.

EMBRACE THE LUXURY

Die Waschtische und Wannen aus der exklusiven Marble-Collection sind nicht nur aufgrund ihres modernen Designs eine überzeugende Wahl. Hier verschmilzt die Schönheit des Marmors mit den Vorzügen des Materials Solid Surface.

The washbasins and bathtubs from the exclusive Marble Collection are a compelling choice not only because of their modern design. Here, the beauty of marble blends with the benefits of Solid Surface material.



Die Faszination dieser Kombination offenbart sich im opulenten Marmor-Look und der Erhabenheit des klassischen Kreuzgriffs.

The fascination of this design combination is revealed in the opulent marble look and the grandeur of the classic cross handle.



540 6010 53 Aufsatzwaschtisch in Dark Marble | Countertop washbasin in Dark Marble



250 1500 BG Waschtisch-Zweigriffarmatur in Brushed Gold | Single hole basin mixer in Brushed Gold

DARK MARBLE



250 1902 BG 3-Loch Waschtisch-Wand-Armatur in Brushed Gold | 3-hole wall mounted basin mixer in Brushed Gold
540 6500 53 Standwaschtisch in Dark Marble | Floor-standing washbasin in Dark Marble



250 1162 BG Freistehende Wannen-Armatur in Brushed Gold | Free-standing bath mixer in Brushed Gold
540 8010 53 Freistehende Badewanne in Dark Marble | Free-standing bath tub in Dark Marble

Die Oberfläche Dark Marble vereint das Spiel von Hell und Dunkel, welches in Symbiose mit der zarten Brushed Gold-Textur eine besondere Tiefe erzeugt.

The surface of Dark Marble combines the interplay of light and dark, which, in symbiosis with the delicate Brushed Gold texture, creates a special depth.

A LEGACY OF TIMELESSNESS



Mit Light Marble haben wir eine Oberfläche kreiert, die die Begehrlichkeit nach der unvergänglichen Schönheit von Marmor verkörpert. Entstanden ist eine Textur, die durch ihre einzigartigen subtilen Maserungen besticht.

With Light Marble, we have created a surface that embodies the desire for the timeless beauty of marble. The result is a texture distinguished by its unique subtle texture



LIGHT MARBLE

Für uns ist Light Marble mit der zeitlosen Serie 100 in Brushed Nickel eine der schönsten Kombinationen.

For us, Light Marble paired with the timeless Series 100 in Brushed Nickel is one of the most beautiful combinations.



100 1500 BN Waschtisch-Einhebelmischer in Brushed Nickel | Single lever basin mixer in Brushed Nickel



100 1814 3 BN Waschtisch-Wand-Einhebelmischer in Brushed Nickel | Wall mounted single lever basin mixer in Brushed Nickel
540 6500 52 Standwaschtisch in Light Marble | Floor-standing washbasin in Light Marble

FASCINATING BLEND OF COLORS

In der Raumgestaltung kann die Oberfläche Dark Pearl als Hauptakteur oder als markanter Akzent im Badezimmer dienen. Ihre lebendigen Farbtöne verleihen Dark Pearl eine Anmutung von Luxus und Individualität, die jeden Raum bereichert.

In interior design, the Dark Pearl surface can serve as the main focal point or as a striking accent in the bathroom. Its vibrant hues impart Dark Pearl with a sense of luxury and individuality, enriching any space.



DARK PEARL

Diese besondere Oberfläche setzt mit ihren faszinierenden Texturen ein beeindruckendes Design-Statement.

This exceptional finish with its captivating textures makes an impressive design statement.



100 1814 3 W Waschtisch-Wand-Einhebelmischer in Matt White | Wall mounted single lever basin mixer in Matt White
540 6010 50 Aufsatzwaschtisch in Dark Pearl | Countertop washbasin in Dark Pearl



100 1162 W Freistehende Wannen-Armatur in Matt White | Free standing bath mixer in Matt White
540 8010 50 Freistehende Badewanne in Dark Pearl | Free-standing bath tub in Dark Pearl

CREATING GOOD DESIGN



STAINLESS STEEL TIMELESS BEAUTY



Der Facettengriff der Serie 171 als prägendes Stilelement schafft ein einzigartiges Armaturendesign, das neben einer klassischen Optik auch eine angenehme Haptik erzeugt.

The facet handle of the Series 171, as a defining style element, creates a unique faucet design that not only boasts a classic appearance but also provides a pleasant tactile experience.





171 1010 S Waschtisch-Einhebelmischer in Matt Black | Single lever basin mixer in Matt Black

Der Facettengriff in Kombination mit der minimalistisch-geometrischen Linienführung des Armaturenkörpers erzeugt ein reizvolles Zusammenspiel der Kontraste.

The facet handle, combined with the minimalist geometric lines of the faucet body, creates an intriguing interplay of contrasts.

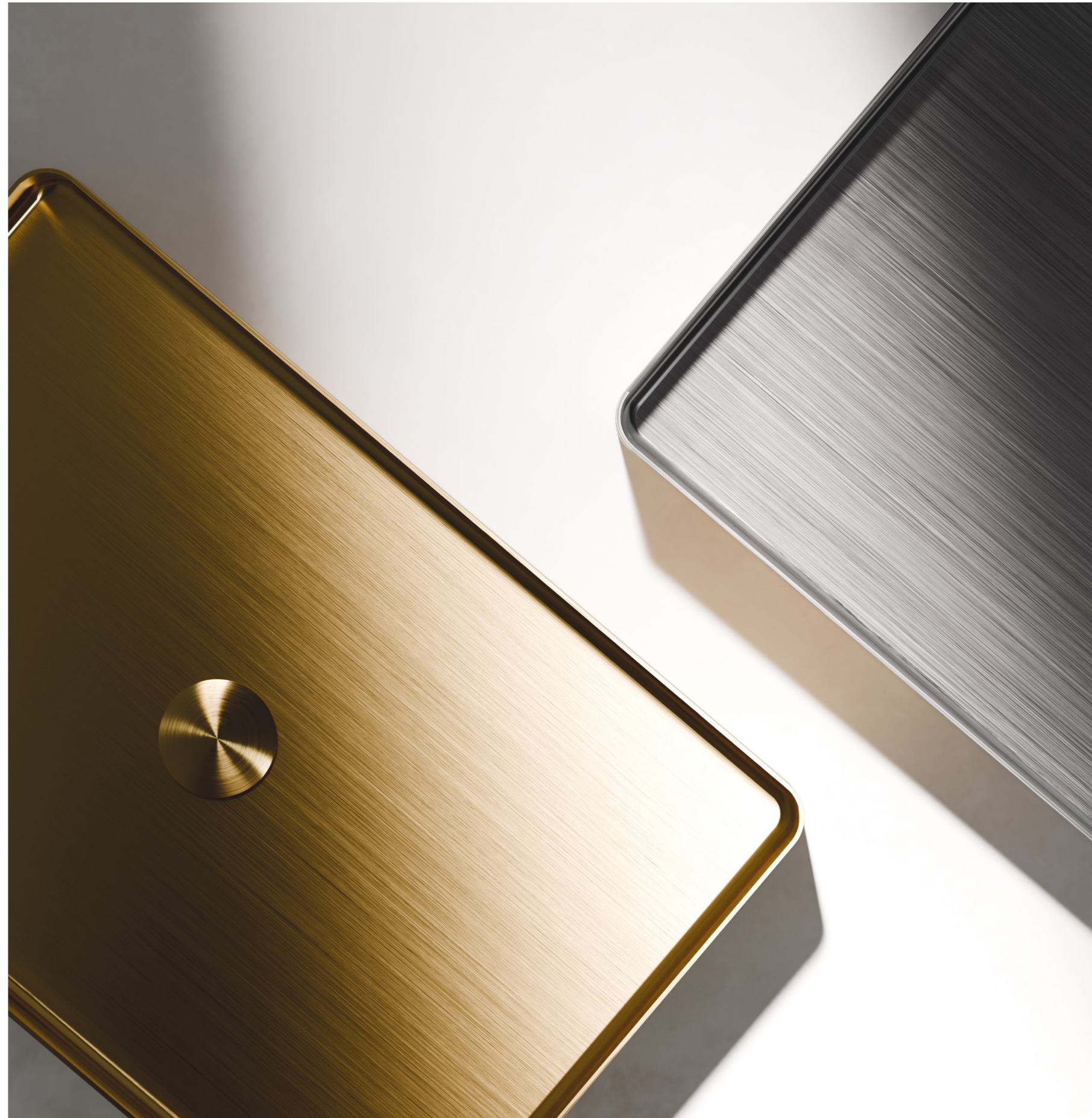


171 3100 S Wannen-Aufputzthermostat in Matt Black | Exposed thermostatic mixer for bathtub in Matt Black

STAINLESS STEEL IN ITS MOST BEAUTIFUL FORM

Durch die PVD veredelte Oberfläche unserer neuen Stainless Steel-Collection 442 entsteht ein faszinierendes Spiel aus Licht und Reflexionen.

The surface of our new Stainless Steel-Collection 442, refined through PVD coating, creates a fascinating interplay of light and reflections.





171 1814 3 BG Waschtisch-Wand-Einhebelmischer in Brushed Gold | Wall mounted single lever basin mixer in Brushed Gold

QUALITY AND SIMPLICITY

Die Wandarmatur der Serie 171 besticht durch ihre schlanke Silhouette und ist wie alle Produkte aus der Serie in den drei Oberflächen Matt Black, Brushed Gold und Chrom erhältlich.

The wall-mounted faucet of Series 171 impresses with its sleek silhouette and is like all products in the series available in three finishes: Matt Black, Brushed Gold, and Chrome.



442 6020 RG Aufsatzwaschtisch in Rose Gold | Countertop washbasin in Rose Gold
442 6020 GM Aufsatzwaschtisch in Gun Metal | Countertop washbasin in Gun Metal

MARINA BAY & MARINA ONE, SINGAPORE

Diese und viele andere Referenzen in exklusiven Adressen auf der ganzen Welt unterstreichen die Bedeutung von Steinberg im Bereich modernen Designs.

These and many other references in exclusive addresses around the world underline the significance of Steinberg in the field of modern design.





480 2800 RG Papierhalter in Rose Gold | Toilet roll holder in Rose Gold

THE ART OF BALANCE

Die Accessoires der Serie 480 bieten mit ihren klaren Linien und reduzierten Formen eine harmonische Balance aus Design und Funktion.

The accessories of Series 480 offer a harmonious balance of design and function with their clean lines and minimalist forms.



PURE DESIGN IN FIVE FINISHES

Minimalismus pur: Unsere neue Accessoire-Serie 480 besticht durch reduzierte, geometrische Formgebung in fünf verschiedenen Oberflächen – die perfekte Ergänzung zu unseren Armaturenserien.

Pure minimalism: Our new 480 accessory series impresses with its minimalist, geometric design in five different finishes - the perfect complement to our faucet series.



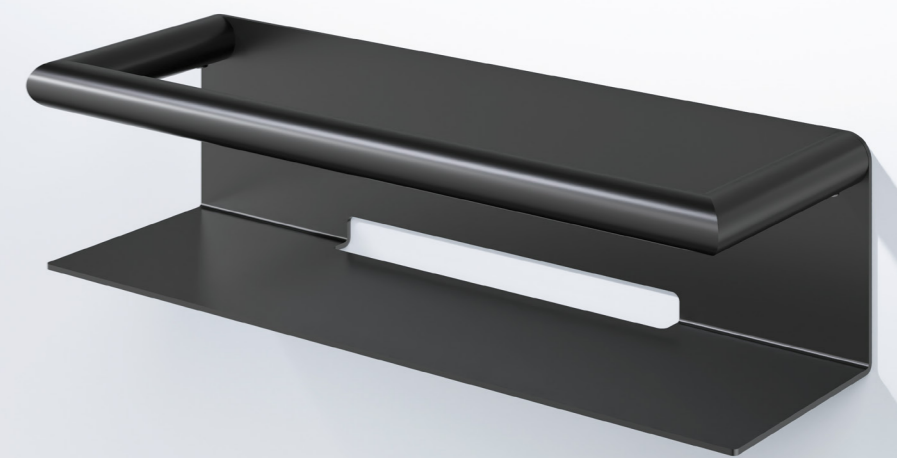


480 8000 BG Wand-Seifenspender in Brushed Gold | Soap dispenser in Brushed Gold
 480 2300 S Seifenkorb in Matt Black | Soap basket in Matt Black

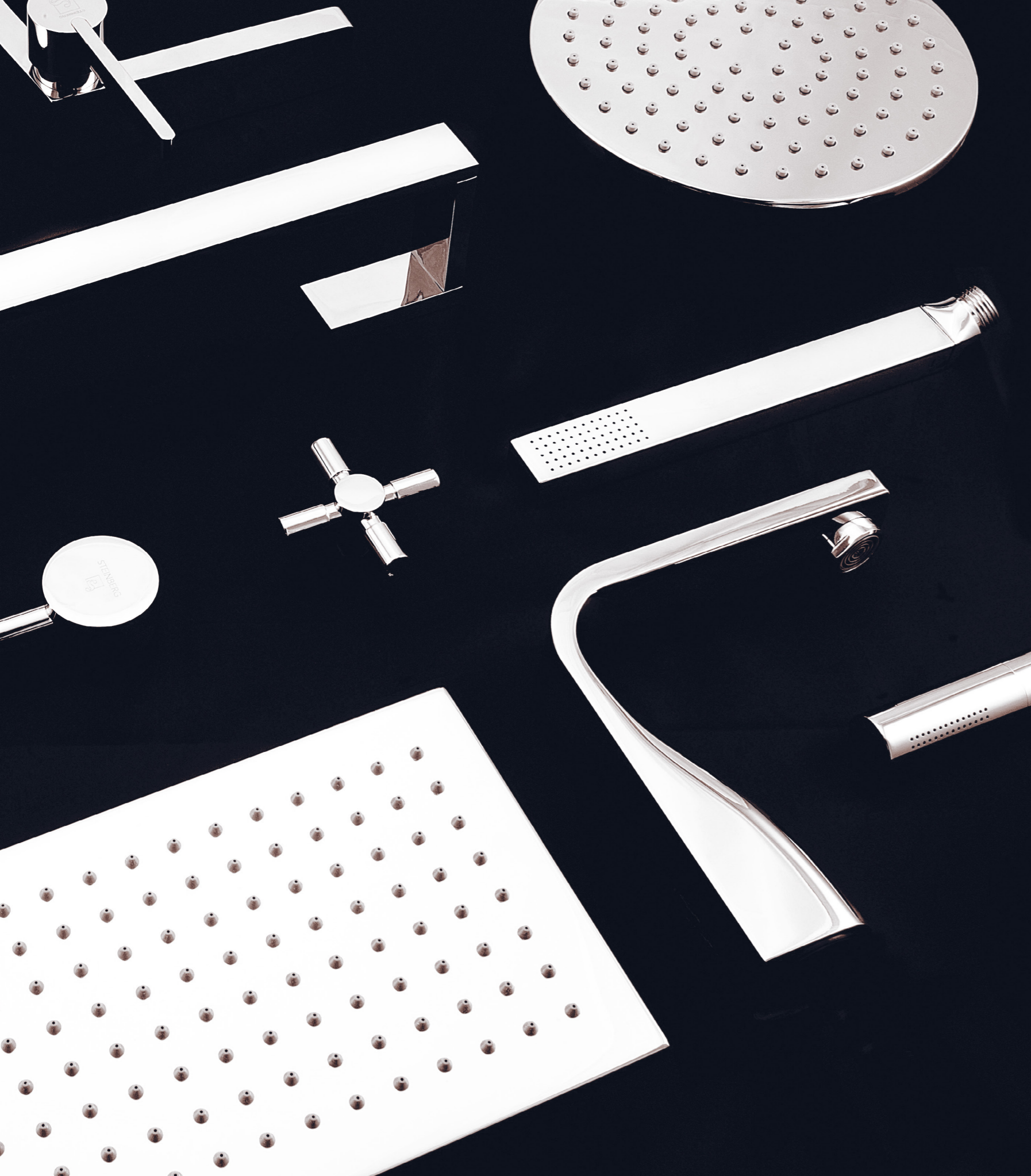
A NEW PERSPECTIVE ON ESTABLISHED DESIGN

Jedes einzelne Accessoire wurde mit größter Sorgfalt entworfen, um das Vertraute auf einzigartige Weise neu zu interpretieren.

Each individual accessory has been designed with utmost care to reinterpret the familiar in an innovative way.



A PASSION FOR TIMELESS EXCELLENCE



Unsere Leidenschaft für Qualität ist tief in der Geschichte von Steinberg verwurzelt und bildet das Fundament unserer Werte.

Our passion for quality is deeply rooted in Steinberg's history and forms the foundation of our values.

PURE ELEGANCE



260 1162 RG Freistehende Wannen-Armatur in Rose Gold | Free standing bath mixer in Rose Gold
740 8010 W Freistehende Badewanne in Matt White | Free-standing bath tub in Matt White



250 1902 RG 3-Loch Waschtisch-Wand-Armatur in Rose Gold | 3-hole wall mounted basin mixer in Rose Gold
740 6500 W Standwaschtisch in Matt White | Floor-standing washbasin in Matt White

„Der Begriff Relief bezeichnet in der Kunst eine plastische Darstellung, die aber nicht wie eine Skulptur frei steht, sondern fest mit einem Hintergrund verbunden ist“. - Wir übertragen dieses Konzept auf die Waschtische und Badewannen unserer Serie 540. Die markante, geriffelte Reliefstruktur ist hier das designgebende Merkmal.

„The term relief in art refers to a three-dimensional representation that, unlike a sculpture, is not freestanding but firmly attached to a background.“ - We apply this concept to the washbasins and bathtubs of our Series 540. The distinctive, ribbed relief structure is the defining feature in the design.

CRAFTING TOMORROW'S AESTHETIC



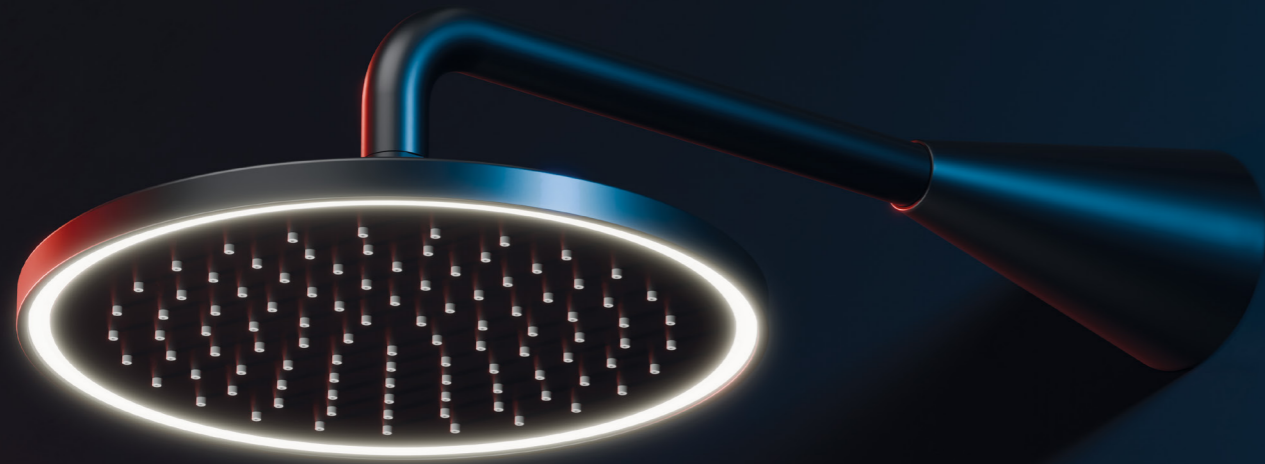
Johannes Löhnert
Geschäftsführer | General Manager

Johannes Löhnert repräsentiert den aktuellen Zeitgeist der Marke Steinberg. Sein tiefes Verständnis für die charakteristischen Designs aus dem Hause Steinberg, bildeten den Grundstein für eine neue digitale Ära.

Johannes Löhnert represents the current spirit of the Steinberg brand. His deep understanding of the characteristic designs from Steinberg laid the foundation for a new digital era.

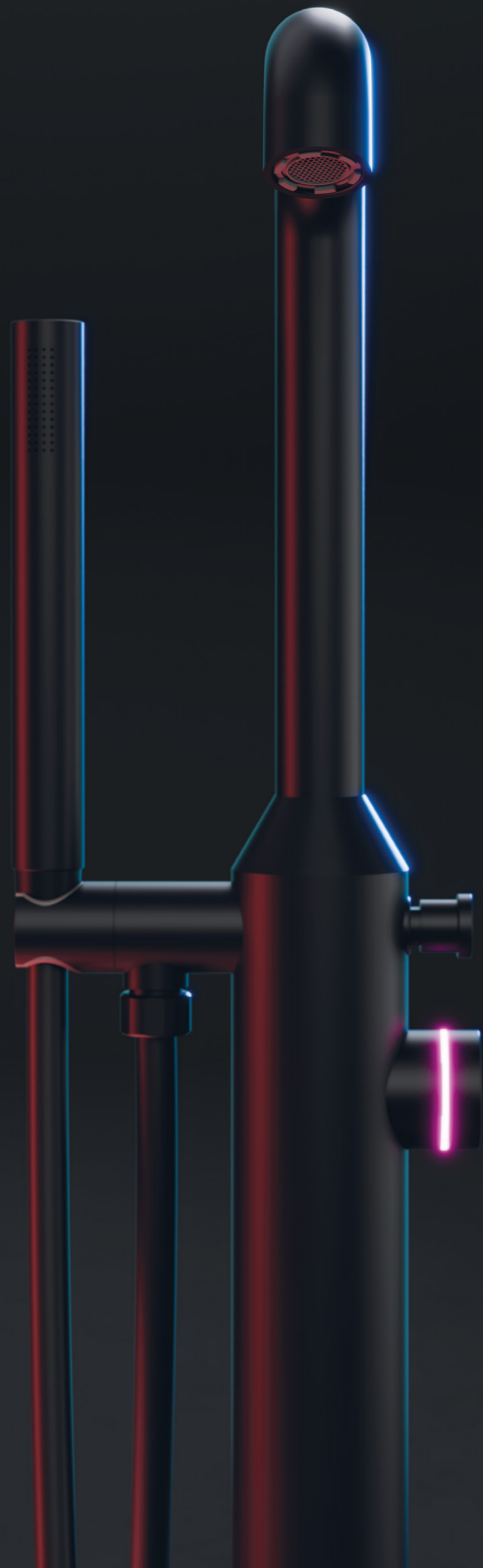


THE ART OF INNOVATION



Das Inhouse-Designteam von Steinberg integriert kontinuierlich innovative Designansätze in seine Entwürfe, wie zum Beispiel den beleuchteten LED-Ring der Kopfbrause 310 1686 S.

The in-house design team at Steinberg continuously integrates innovative design approaches into its designs, such as the illuminated LED ring of the overhead shower 310 1686 S.



310 1162 S Elektronische freistehende Wannearmatur in Matt Black | Digital control freestanding tub filler in Matt Black
390 1810 S Elektronische Wand-Waschtisch-Armatur in Matt Black | Full electronic wall mounted basin mixer in Matt Black

Herausragend ist die visuelle Temperaturregulierung, die die digitalen Serien Iconic und iFlow charakterisiert. Eine präzise Regulierung der Temperatur erfolgt über einen LED-Drehgriff, der die Lichtfarbe von Pink/Heiß zu Blau/Kalt wechselt.

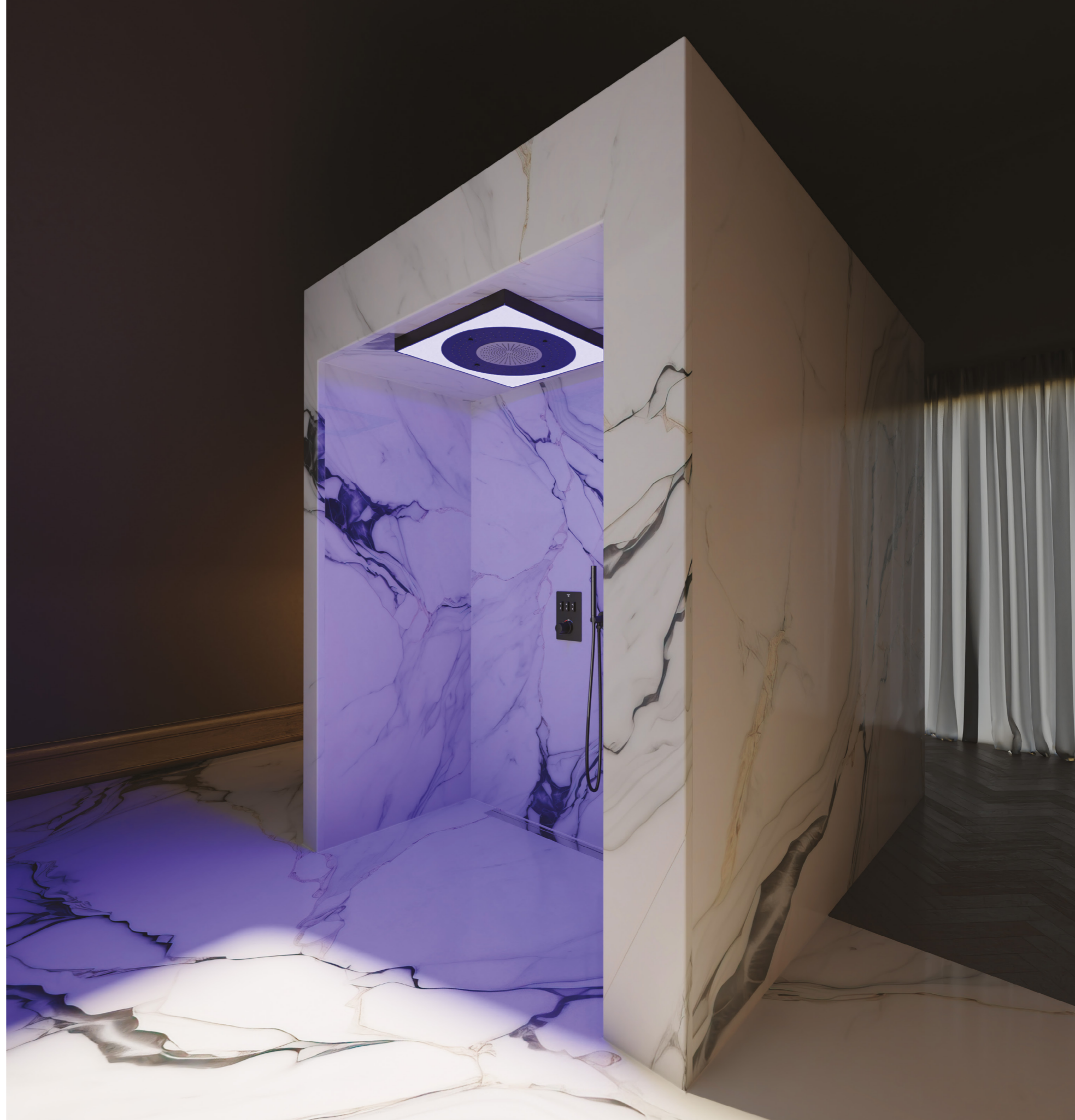
Outstanding is the visual temperature control characterized by the digital series Iconic and iFlow. Precise temperature regulation is achieved through an LED rotary knob that changes the light color from pink/hot to blue/cold.



A SYMPHONY FOR THE SENSES

Unsere Kopfbrausen überzeugen mit ihrem minimalistischen Design, welches das Augenmerk auf das besondere Duscherlebnis lenkt. Sie bieten zudem je nach Modell das gesamte Spektrum natürlicher Lichtfarben, das sich individuell und stufenlos anpassen lässt.

Our shower heads impress with their minimalist design, which focuses attention on the special shower experience. Depending on the model, they also offer the full spectrum of natural light colors, which can be individually and continuously adjusted.





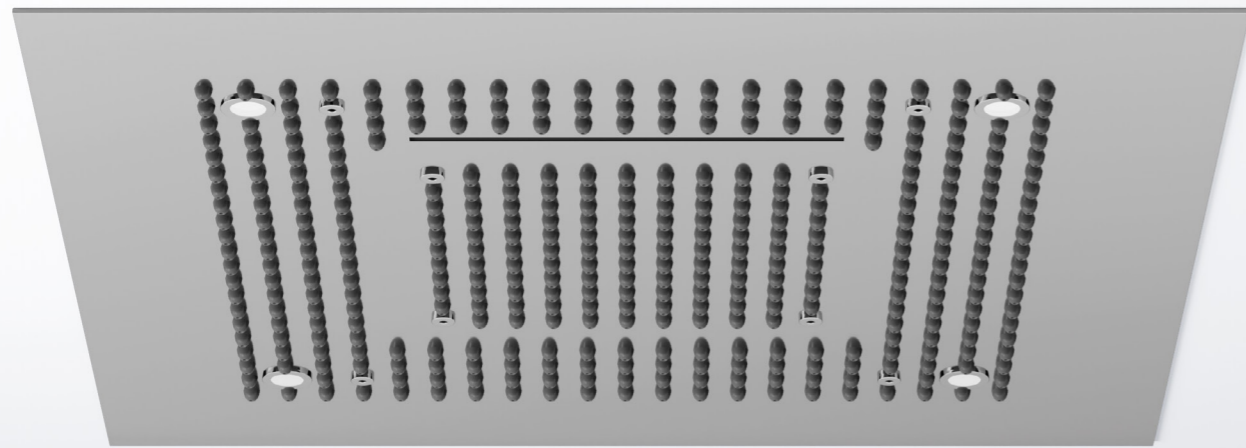
390 5202 S Kopfbrause in Matt Black | Tube Ceiling Mounted Overhead Shower Head in Matt Black

Die Sensual Rain Collection präsentiert zeitlose, minimalistische Designs, während gleichzeitig die vielseitigen Funktionen das Besondere dieser Serie ausmachen.

The Sensual Rain Collection features timeless, minimalist designs, while at the same time, its versatile functions highlight what makes this series special.



390 5650 BG Wall Rain Regenpaneel in Brushed Gold | Wall rain shower panel in Brushed Gold



390 6620 Sensual Rain Regenpaneel mit LED in Polish Stainless Steel | Sensual Rain shower panel with LED in Polish Stainless Steel
100 1686 BG Regenbrause in Brushed Gold | Rain shower in Brushed Gold

Vom Regenpaneel mit LED-Highlights bis hin zur Regenbrause in der edlen Oberfläche Brushed Gold - Sensual Rain bietet für jede Anforderung die ideale Kopfbrause.

From the rain panel with LED lights to the rain shower in an elegant Brushed Gold finish, Sensual Rain offers the ideal overhead shower for every requirement.



THE NEXT STEP IN RESIDENTIAL AESTHETICS

Unser Anspruch ist es, die ästhetische Anmutung des Raumes zu bewahren, ohne dabei auf moderne Funktionalität zu verzichten.

Our aim is to preserve the aesthetic appeal of a space without compromising on modern functionality.



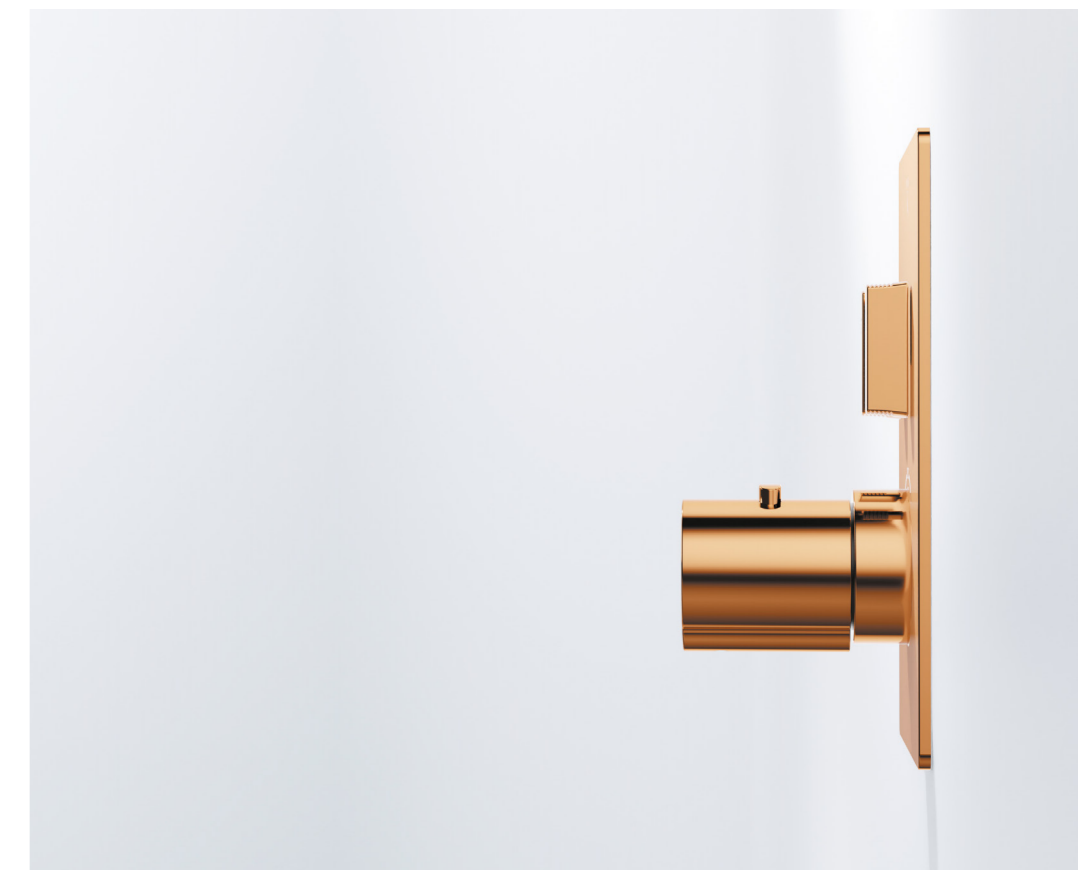


390 4923 3 Slidetronic Unterputz-Thermostat in Chrom | Slidetronic concealed thermostatic mixer in Chrome

EXPERIENCE NEW COMFORT

Die neue Slidetronic-Steuerung für unsere Armaturen ermöglicht eine sanfte Gleitbewegung zur Bedienung der Kopf- und Handbrause. Dank dieser Technik fühlt sich die Bedienung komfortabler an als je zuvor.

The new Slidetronic control for our faucets allows for a smooth sliding motion to operate the overhead and hand shower. Thanks to this technology, operation feels more comfortable than ever before.



390 4923 3 RG Slidetronic Unterputz-Thermostat in Rose Gold | Slidetronic concealed thermostatic mixer in Rose Gold



390 2232 2 S Pushtronic Unterputz-Einhebelmischer in Matt Black | Pushtronic Concealed single lever in Matt Black

INTUITIVE CONTROL PERFECTED

Für uns bedeutet intuitive Bedienung, dass das Produkt einfach zu nutzen ist, ohne darüber nachzudenken. Mit Pushtronic können die Brausearten vorkonfiguriert und bequem per Knopfdruck angesteuert werden.

For us, intuitive operation means that the product is easy to use without having to think about it. With Pushtronic, shower modes can be preconfigured and conveniently controlled with the push of a button.



390 4221 3 S Pushtronic Unterputz-Einhebelmischer in Matt Black | Pushtronic Concealed single lever in Matt Black

BRUSHED GOLD MEETS CLEAR DESIGN

Das Design der Serie 342 ist geprägt von planen Flächen und abgerundeten Elementen. Die warme Farbe der Oberfläche Brushed Gold hebt die klaren Linien und abgerundeten Formen besonders hervor.

The design of Series 342 is characterized by flat surfaces and rounded elements. The warm color of the Brushed Gold finish accentuates the clear lines and rounded shapes.





Mit der markanten Linienführung verleiht das Armaturendesign der Serie 342 der klassischen Oberfläche Chrom einen coolen Look. Mit den grünen Interior-Pieces aus der Polyresin-Collection wird diese Wirkung verstärkt.

With its striking lines, the faucet design of Series 342 gives the classic Chrome finish a cool look. This effect is enhanced by the green interior pieces from the Polyresin Collection.



MAKE A STATEMENT

Die Oberflächen Matt Black und Brushed Gold von Steinberg zeigen die Vielseitigkeit und universelle Einsetzbarkeit dieser markanten und geradlinigen Serie.

The Matt Black and Brushed Gold finishes from Steinberg demonstrate the versatility and universal applicability of this striking and straightforward series.



A NEW DESIGN FOR A CLASSIC



445 6500 W Standwaschtisch in Matt White | Floor standing washbasin in Matt White

Die Solid Surface-Collection ist eine moderne Interpretation klassischer Waschtische. Jedes Produkt kombiniert dabei die Funktionalität eines Waschtisches mit den Vorzügen eines Badmöbels.

The Solid Surface Collection is a modern interpretation of classic washbasins. Each product combines the functionality of a washbasin with the benefits of bathroom furniture.

SEAMLESS DESIGNS WITH SOLID SURFACE

Solid Surface-Waschtische sind wahre Meisterwerke der nahtlosen Gestaltung. Durch ihre einzigartige Herstellungstechnik entstehen sie aus einem einzigen Guss, was ein makellooses, fugenloses Design ermöglicht.

Solid Surface washbasins are true masterpieces of seamless design. Through their unique manufacturing technique, they are created in one single piece, allowing for a flawless, seamless design.





340 1010 S Waschtisch-Einhebelmischer in Matt Black | Single lever basin mixer in Matt Black
443 7145 W Aufsatzwaschtisch in Matt White | Countertop washbasin in Matt White

Die Solid Surface-Kollektion präsentiert eine breite Palette individuell gestalteter Waschtische, die Funktionalität und Design gekonnt vereinen.

The Solid Surface collection presents a wide range of individually designed washbasins that skilfully combine functionality and design.



260 1010 1 S Waschtisch-Einhebelmischer in Matt Black | Single lever basin mixer in Matt Black
443 7110 W Aufsatzwaschtisch in Matt White | Countertop washbasin in Matt White



100 1010 W Waschtisch-Einhebelmischer in Matt White | Single lever basin mixer in Matt White
449 7200 W Wandwaschtisch in Matt White | Wall mounted washbasin in Matt White

Solid Surface bleibt über die Zeit hinweg unverändert und widerstandsfähig. Dank seiner einzigartigen Eigenschaften wie Fleckenresistenz, Stoßfestigkeit und Bruchfestigkeit ist Solid Surface die perfekte Wahl für unsere Waschtische.

Solid Surface remains unchanged and resilient over time. Thanks to its unique properties such as stain resistance, impact resistance, and durability, Solid Surface was the perfect choice for our washbasins.



IMPRESSUM

Verleger: STEINBERG GmbH, Düsseldorf, Germany

Modelländerungen, Satz- und Druckfehler vorbehalten.
Farbabweichungen möglich. Artikel sind nicht Maßstabs-
getreu abgebildet. Nachdruck und fotomechanische
sowie elektronische Wiedergabe, auch auszugsweise, nur
mit ausdrücklicher Genehmigung der Steinberg GmbH.
Alle Rechte vorbehalten. März 2024
Preise in Euro zzgl. MwSt.

Publisher: STEINBERG GmbH, Düsseldorf, Germany

Model changes and modifications, typographical errors
and misprints reserved. Actual colors may vary. Articles
are not shown in scale. Reprint and photomechanical
and/or electronic reproduction – also in part – only with
express consent of Steinberg GmbH.
All rights reserved. March 2024
Prices in Euro plus VAT

Fotocredits:

Susanne – stock.adobe.com

Kristof Topolewski – stock.adobe.com

Oleksandr Dibrova – stock.adobe.com

Kara – stock.adobe.com

Jochen Schmiddy

Jeffrey Preuß

Juan Urdaneta

Jörg Conrad



